

浦东科技园 工程简报

第五十三期

中科院上海浦东科技园建设指挥部

上海科技大学建设工程管理部

合编

2015年7月29日

中科院上海浦东科技园建设指挥部召开第十六次工作会议 —— 完成施工实物工作量 实现进度计划目标

中科院上海浦东科技园建设指挥部于7月24日下午召开第十六次工作会议。会议由副总指挥、市建管委副主任蒋曙杰主持。上科大副校长华仁长出席了本次会议。

会前，与会人员在华仁长、蒋曙杰带领下查看了秋季开学交付使用区域的现场施工情况。近期，各参建单位为实现秋季开学的重要节点目标，投入了较大的人力和物力，克服了多雨暑热的不利条件，取得了预期的形象进度效果。

会议提出，各参建单位要抓紧完成开学使用区域的施工实物工作量，做好分批竣工验收的计划安排；要制定移交计划，配合使用方完善开学条件；要做好竣工备案工作，确保安全投用。

华仁长在讲话中指出，要求各参建单位在竣工验收阶段进一步统筹安排各项工作，把工程安全、质量放在首要位置，交出建设高品质上科大工程的满意答卷。



学院区 —— 施工概况



物质学院：C-1 区室内吊顶龙骨安装，设备间施工；C-2 设备间施工，外幕墙龙骨安装。二期：C-1 (g、f) 区屋面防水施工，外墙保温施工；C-2 (b) 楼、C-3 楼内外装修开始。**信息学院**：E-1 (a、b、c、d) 吊顶安装，铝合金窗框安装；E-2 吊顶龙骨安装，外墙保温施工。二期E-3、E-4楼外墙保温板铺贴，屋面防水卷材施工。**创管学院**：室内墙地砖铺贴，吊顶安装；外墙铝合金百叶安装；电缆、电线敷设。**创艺学院**：B-1(a、b、c、d) 区墙体粉刷、外保温施工、室内吊顶安装；电缆、电线敷设。**生命学院**：屋面防水卷材铺设，室内地坪浇筑，内外墙腻子批嵌，外墙保温施工，幕墙玻璃安装。**互动长廊**：屋面玻璃安装。



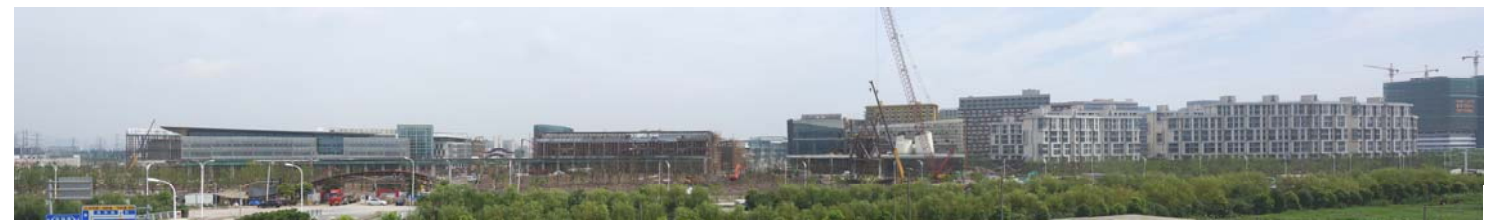
↑ 图 图书馆



↑ 图 行政中心

公共教学区 —— 施工概况

图书馆：外墙涂装，室内精装施工，屋面保温、防水施工；玻璃安装，外幕墙钢龙骨安装，书卷楼铝单板安装。**行政中心**：外墙涂装，室内桥架安装，配管。**公共教室**：外墙保温施工，屋面保温、防水施工，室内墙体龙骨安装。**行政办公楼**：外装饰收尾。



↑ 图 上科大工地全景 7月24日摄

师生生活区 —— 施工概况

本科生宿舍：3号楼基本竣工。**专家公寓及教室宿舍**：1--6号楼室内装饰收尾，室外台阶坡道面层铺装。**研究生宿舍**：1—6号楼底层吊顶封石膏板，卫生间铺贴墙地砖，室内墙面打磨、喷涂料，走道踢脚线贴砖；7号楼内装收尾。**1~3号食堂**：1号食堂地下室汽车坡道浇筑砼，2、3号食堂室内吊顶施工、墙面装饰板安装。**体育馆**：东看台外墙仿清水混凝土施工，室内墙面吸音棉、木质吸音板安装。**学生中心**：外幕墙水泥板安装，室内吊顶铝合金格栅安装，发光塔幕墙钢架安装。**体育场**：排水沟施工，场地平整。



↑ 图 学生中心、研究生宿舍楼、食堂

国际交流中心 —— 施工概况

国际交流中心：主楼室内ZM 条板安装，游泳馆屋盖施工。外幕墙施工。



↑ 图 国际交流中心游泳馆屋盖



↑ 图 国际交流中心

塔楼 —— 施工概况

塔楼：钢结构第三节吊装。图 ↓



总体道路、景观河道、绿化 —— 施工概况

桥梁结构施工完成 13 座。规一路、规三路侧石铺装，景观河道施工。师生生活区、创艺学院西侧、创管学院西南区域、大门入口区域苗木种植和景观道路施工。

→ 图 大门入口区域景观施工



↑ 图 专家公寓及教师宿舍楼前景观

(本期图片由上海科技大学建设项目管理公司胡胜威、上海建工孟祥鑫提供 施工概况据 2015 年 7 月 24 日统计资料)

本期发放范围：上海市重大办、浦东科技园建设指挥部、上科大建设工程管理部、管理公司；监理、总包项目部