

# 浦东科技园 工程简报

第五十一期

中科院上海浦东科技园建设指挥部

上海科技大学建设工程管理部

合编

2015年6月24日



↑ 图 上科大工地全景 6月19日摄

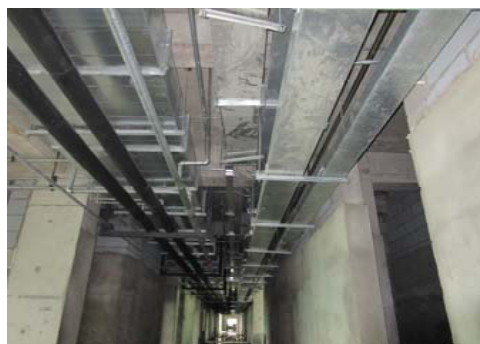
## 学院区

## ——施工概况

**物质学院:** C-1 区内墙粉刷, C-2 区二结构施工完成, 强、弱电穿线。二期: C-1 (g、f) 区内外墙粉刷, C-2 (b) 区1-4 层二结构施工, C-3 楼1-5 层二结构施工, 风管安装。**信息学院:** E-1 (a、b、c、d) 区局部窗帘箱安装, 吊顶施工; E-2 区内外墙粉刷, 强、弱电穿线。二期: E-3 楼内外墙粉刷, 外墙保温板铺贴; E-4 楼粉刷准备, 屋面防水施工, 风管安装。**创管学院:** 局部墙地砖铺贴, 幕墙玻璃、铝板安装, 强、弱电配管、穿线。**创艺学院:** B-1(a)区粉刷施工, B-1(b)区墙地砖铺贴, B-1(c)区卫生间防水施工, B-1(d)区墙地砖铺贴, 幕墙玻璃、铝单板安装。**生命学院:** L楼局部幕墙龙骨施工, 地下室局部墙面抹灰。二期: Y楼5-8 层二结构施工。**互动长廊:** 钢结构涂装。



→ 图 信息学院



↑ 图 生命学院内走廊管道



↑ 图 互动长廊



↑ 图 创艺学院 B-1(b)区

## 公共教学区——施工概况



↑ 图 图书馆书卷楼

← 图 公共教室、行政中心连廊

**图书馆:** 室内吊顶施工, 幕墙龙骨、玻璃安装, 桥架安装、配管。**行政中心:** 内墙粉刷, 幕墙玻璃, 吊顶铝板施工, 桥架安装, 配管。**公共教室:** A 区2-4 层二结构施工, 一层吊顶施工, B 区斜屋面钢筋绑扎, 幕墙龙骨安装。**行政办公楼:** 避雷带施工。

## 工楼

## ——施工概况

H-1 (a) 楼内外墙粉刷, H-1(b) 楼、H-2 楼外墙涂装, 吊顶龙骨安装, 屋面防水、保温施工; H1、H2 楼风管安装, 送、回水管, 消防水管加工、制作、支架安装。

→ 图 H-1\ H-2 楼施工全貌



## 师生生活区

## ——施工概况

**本科生宿舍:** 3号楼基本竣工。**专家公寓及教室宿舍:** 1-6号楼室内装饰收尾, 1、2号楼消防喷淋管试压。**研究生宿舍:** 1-6号楼室内墙面打磨, 进户门安装, 吊顶安装, 墙地砖铺贴; 7号楼自行车棚大理石墙面安装。**1~3号食堂:** 水磨石地坪施工, 墙地砖铺贴; 地下室各配电箱进出线接线。**体育馆:** 屋面彩钢面板安装, 外墙幕墙安装龙骨; 空调箱水管接管, 配电箱进出线接线, 走廊喷淋管开孔、支管安装, 桥架内电线放线。**学生中心:** 室内吊顶安装, 外墙幕墙玻璃安装, 四层二结构施工。



↑ 图 食堂室外地坪石材铺贴

## 国际交流中心 ——施工概况

**国际交流中心:** 国际交流中心裙楼二结构施工, 幕墙龙骨安装; 主楼二结构部分完成, 幕墙龙骨安装。



→ 图 国际交流中心施工全貌



↑ 图 国际交流中心游泳馆区域二结构施工

## 总体道路、景观河道、绿化——施工概况

桥梁结构施工完成 11 座, 规一路部分侧石铺装, 规一路、规三路、中科路部分河道施工, 体育馆北侧、专家公寓楼和本科生 3 号楼南侧苗木种植和景观道路施工。



↑ 图 专家公寓及教师宿舍楼南侧绿化施工, 道路侧石铺装

← 图 中科路河道施工

## 塔楼——施工概况

±0.00 梁板钢筋绑扎、支模, 混凝土浇筑。图 ↓



(本期图片除署名外均由上海科技大学建设项目管理公司胡胜威提供 施工概况据 2015 年 6 月 19 日统计资料)

本期发放范围: 上海市重大办、浦东科技园建设指挥部、上科大建设工程管理部、管理公司; 监理、总包项目部