

浦东科技园 工程简报

第二十六期

中科院上海浦东科技园建设指挥部

上海科技大学建设工程管理部

合编

2014年3月21日

中科院上海浦东科技园建设指挥部召开第五次工作会议

——发扬高度的协作精神 实现8月份本科生宿舍楼使用重要节点目标

3月14日下午，中科院上海浦东科技园建设指挥部召开第五次工作会议，上海科技大学新校园建设的各参建单位代表出席了会议，会议由浦东科技园建设指挥部副总指挥、市建交委副主任蒋曙杰主持。会议对各参建单位、管理部门的工作配合进行协调，重点要求设计出图、专业分包和材料设备招投标、能源中心项目实施等项工作的进度必须与现场施工进度实现无缝衔接。会议指出上海科技大学2014年本科招生方案已经教育部批准，社会各界都比较关注，各参建单位要发扬高度的协作精神，围绕今年8月底学生入住的重要节点目标，扎扎实实开展工作。

本科生宿舍楼结构施工紧锣密鼓开展

一结构1#楼已于3月15日封顶，二结构6层完。至今2#楼一结构施工到12层，3#楼一结构施工到11层。



↑图 本科生宿舍1#楼二结构施工



↑图 本科生宿舍2#楼



↑图 本科生宿舍3#楼



↑图 专家公寓及教师宿舍1#楼



↑图 专家公寓及教师宿舍2#楼

专家公寓及教师宿舍楼施工进度

1#楼7层墙柱封模，2#楼10层楼板支模、3#楼屋顶机房完，4#楼5层墙柱钢筋绑扎，5#楼8层楼板钢筋绑扎，6#楼9层墙柱封模、排架搭设。



↑图 专家公寓及教师宿舍3#楼



↑图 专家公寓及教师宿舍4#楼



↑图 专家公寓及教师宿舍施工全景



研究生宿舍楼施工进度

1#楼基坑开挖，2#楼基础混凝土垫层浇筑完成，7#楼7层墙柱封模、排架搭设。

←图 1#楼 →图 7#楼



食堂区域施工概况

1#食堂区域围护压顶梁及混凝土支撑施工完，2#、3#食堂区域混凝土垫层大部完，部分区域进行砖胎模砌筑和防水卷材铺设。

←图 食堂区域地下室施工俯瞰



↑图 3月19日食堂支撑施工（局部）



南部学院区大基坑施工概况

地下室大基坑施工划分为9个区域49小块进行，目前60%土方开挖完成，陆续依次进入后道工序。其中，1#区域：1-2#块进行钢筋绑扎，1-3#块排架搭设，1-4#块混凝土底板浇筑完成；2#区域地下室结构施工；3#区域：3-1#块混凝土垫层浇筑完成大部，3-2#、3-3#块混凝土底板浇筑完成，3-4#底板钢筋绑扎；4#区域：4-1#块挖土，部分混凝土垫层浇筑完成；5#区域地下室结构柱施工完成大部；6#区域：6-1#块底板钢筋绑扎，6-2#块进行地下室结构柱钢筋绑扎；7#区域：7-3#块地下室结构柱钢筋绑扎，7-5#块混凝土浇筑完成。

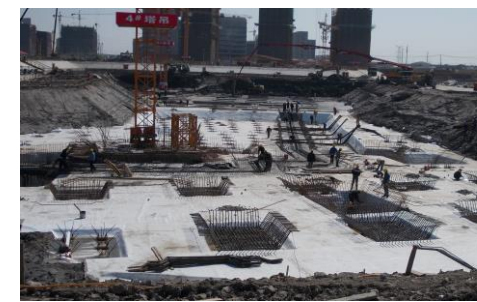
←图 南部学院区大基坑俯瞰



↑图 大基坑1#区域工况



↑图 大基坑3#区域工况



↑图 大基坑4#区域工况



↑图 大基坑5#区域地下室结构施工



↑图 大基坑6#区域底板钢筋绑扎和地下室结构柱施工

（本期图片由上海科技大学建设项目管理公司程伟提供）

本期发放范围：上海市重大办、浦东科技园建设指挥部、上科大建设工程管理部、管理公司；监理、总包部