

本科生宿舍 2#、3#楼将于下周完成结构封顶

继 3 月 15 日本科生 1#楼完成结构封顶以来，至今 2#楼已进入屋面层施工，3#楼已开始 13 层梁柱施工，该两幢楼预计在下周完成结构封顶。与此同时，二结构施工紧跟其后，1#楼已施工至 9 层，2#楼已施工至 8 层，3#楼已施工至 5 层。



↑ 图 本科生宿舍 1#楼、2#楼、3#楼



↑ 图 本科生宿舍 1#楼第 9 层二结构施工



↑ 图 专家公寓及教师宿舍 1#-6#楼全景



↑ 图 专家公寓及教师宿舍 2#楼

专家公寓及教师宿舍楼预计月底前全部完成结构封顶

专家公寓及教师宿舍 3#楼已于 1 月 19 日完成结构封顶（9 层）。至今，1#楼已施工至 9 层，2#楼已施工至屋面层，4#楼已施工至 7 层，5#楼已施工至 10 层，6#楼已施工至 11 层。6 个单体的一结构预计在本月底全部完成。

研究生宿舍 1#、2#楼已完成基础垫层混凝土浇捣

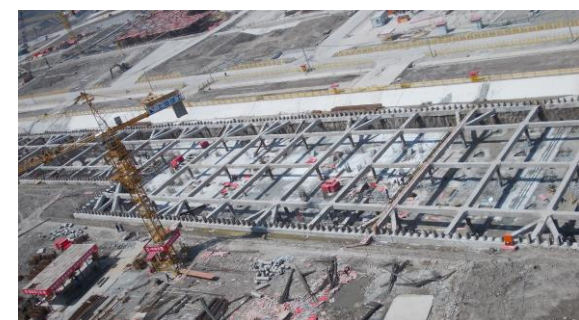
研究生宿舍楼共有 7 个单体，其中 7#楼去年 11 月 25 日开始基坑挖土，至今一结构已施工至 10 层。1#、2#楼上周开始挖土，现已完成混凝土垫层浇捣，其余 4 个单体也将陆续开始基坑挖土。



↑ 图 研究生宿舍 7#楼一结构 10 层施工



↑ 图 研究生宿舍 1#楼垫层施工完成



↑ 图 食堂部位地下室俯瞰



↑ 图 1#食堂部位地下室混凝土垫层



↑ 图 2#食堂部位地下室混凝土底板



↑ 图 3#食堂部位地下室底板钢筋绑扎



↑ 图 食堂地下室围护支撑

食堂地下室结构施工开始

1#食堂部位地下室垫层混凝土浇捣完成，2#食堂部位地下室已完成底板混凝土浇捣，3#食堂部位地下室进行底板钢筋绑扎，下周将进行混凝土浇捣。



生命学院、国际交流中心地下室施工开始

生命学院土方施工已完成大部，局部混凝土垫层已浇捣。国际交流中心基坑围护混凝土压顶浇捣完成，表层土方卸载已完成，现作深挖准备。



↑ 图 南部学院区俯瞰

南部学院区地下室结构施工全面开始

地下室施工共划分为 9 大区域，1-8 区域土方施工已大部分完成，下道工序紧跟其后，部分区域已开始地下室墙、柱、侧板钢筋绑扎、支模。



↑ 图 8-4#块土方开挖（信息学院部位）



↑ 图 1-4#块底板钢筋绑扎（物质学院部位）



↑ 图 1#区域工况（信息学院部位）



↑ 图 4#区域工况（信息学院部位）

加强管理 努力提高文明施工管理水平

——上科大工程管理部 2014 年 3 月份文明工地检查考核纪实

3 月 27 日，上科大建设工程管理部组织对工地进行文明工地月度检查，根据检查情况按照上海市重大工程文明施工管理考核标准（表一）、（表二）分别进行打分考核。本次考核得分情况（表一）：外场管理为 40 分、内场管理为 33 分、涉民矛盾为 4.5 分、办公及生活设施管理为 9.5 分、业内资料为 4 分、监督管理为 4.8 分，综合得分为 95.8 分，与 2 月份相比较提高了 3.8 个分值。技术创新和管理创新（表二）得分为 11 分，与 2 月份相比较提高了 1 个分值。检查组认为施工总包对 2 月份文明施工的不足方面已作了认真的整改，且有新的追求和提高，比如，为了控制扬尘，除了每天安排人工负责道路清扫之外，还专门添置了四台机动洒水车和一台机动扫地车，轮番进行洒水、清扫；裸土及时用密目网覆盖，控制余土产生扬尘。



↑ 图 机动洒水车洒水作业



↑ 图 生命学院基坑安全围栏



↑ 图 用密目网覆盖裸土



↑ 图 安全通道

（本期图片由上海科技大学建设项目管理公司程伟、上海建工总包部孟祥鑫提供）