

# 浦东科技园 工程简报

第四十九期

中科院上海浦东科技园建设指挥部

上海科技大学建设工程管理部

汇编

2015年5月27日

## 学院区 施工概况

**物质学院:** C-1 (b、c、d) 区内墙粉刷, 配管穿线, 电箱安装等; C-2 楼二结构施工。二期: C-1 (g) 区、C-1 (f) 区、C-2 (b) 区、C-3 楼二结构施工。**信息学院:** E-1 (a、b、c、d) 区内、外墙粉刷, 配管穿线, 电箱安装等。二期E-3 楼外墙粉刷, E-4 楼1-5 层二结构施工。**创管学院:** 局部吊顶龙骨安装, 地砖铺贴; 幕墙玻璃安装, 铝板安装; 强、弱电配管穿线等。**创艺学院:** B-1 (b、d、c) 区内装施工, 部分区域幕墙玻璃安装等。**生命学院:** 屋面防水卷材铺贴, 地下室局部地坪浇筑。二期Y 楼二结构施工。



↑ 图 二期Y楼



↑ 图 物质学院



↑ 图 信息学院



↑ 图 创艺学院



↑ 图 创管学院

## 公共教学区 施工概况

**图书馆:** 外墙粉刷, 幕墙玻璃安装。**行政中心:** 行政中心3-5 层二结构施工, 1-2 层内墙粉刷, 幕墙玻璃安装。**公共教室:** 公共教室A 区、B 区结构施工。**行政办公楼:** 屋面防水施工, 外墙保温板铺贴, 铝合金门窗框安装。



↑ 图 图书馆



↑ 图 行政中心

**本科生宿舍:** 3号楼竣工收尾。**专家公寓及教室宿舍:** 1-6号楼室内门扇安装, 木地板铺设, 卫生间、厨房吊顶安装。**研究生宿舍:** 1-6号楼室内墙批腻子, 卫生、厨房间墙面砖铺贴等, 7号楼室内pvc地板铺设。**食堂:** 1#、2#食堂地下室走道、卫生间墙地砖铺贴, 2、3号食堂吊顶龙骨安装。**体育馆:** 幕墙龙骨安装, 墙面粉刷; 管道、桥架安装。**学生中心:** 学生中心外墙幕墙龙骨安装, 发光塔钢结构立柱安装。



↑ 图 体育馆内部



↑ 图 2号食堂



↑ 图 学生中心内部施工

## 师生生活区 施工概况



↑ 图 上科大全景 5月21日摄

## 国际交流中心——施工概况

**国际交流中心:** 一结构完成, 局部二结构施工, 幕墙龙骨安装,



→ 图 国际交流中心

## 塔楼——施工概况

塔楼基础钢筋绑扎。



→ 图 塔楼基坑

## 外总体、景观河道、绿化——施工概况

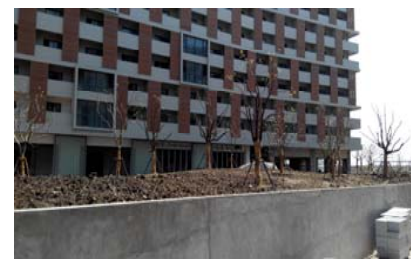
桥梁已动工 14 座, 结构施工完成 8 座。河道开挖近 700 多米, 驳岸施工 200 米。绿化苗木种植开始。大地下室顶板覆土近 30%。



↑ 图 景观河道挡水墙



↑ 图 中科路西端雨水管



↑ 图 研究生宿舍7号楼南侧绿化施工

## H楼——施工概况

H-1 (A) 屋面浇筑完成, 2-3 层二结构施工; H-1 (B)、H-2 楼内墙粉刷, 外墙保温施工, 风管、桥架安装等。

↓ 图 研究生宿舍7号楼南侧绿化施工



↑ 图 规二路1号桥承台



↑ 图 大地下室顶板滤水层



↑ 图 大地下室顶板覆土

(本期图片除署名外均由上海科技大学建设项目管理公司胡胜威提供 施工概况据 2015年5月22日统计资料)

本期发放范围: 上海市重大办、浦东科技园建设指挥部、上科大建设工程管理部、管理公司; 监理、总包项目部